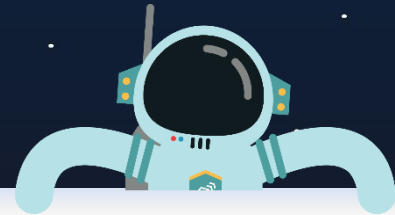


Co pro mě znamená, když budu používat NFCtron na akci?



Pořadatel akce se rozhodl nasadit systém NFCtron. Ničeho se bát nemusíte. Veškeré kroky s vámi v tomto dokumentu projdeme, a kdybyste měli nějaké otázky, napište nám nebo rovnou zavolejte. Naším cílem je pomoci pořadateli mít skvělou akci, kam se budou lidé těšit a právě vy jste toho neoddiskutovatelnou součástí.

Doporučujeme se podívat na náš [web NFCtron](#), kde nejlépe pochopíte, jak celý systém funguje.

Nebojte se, je to snadné

Systém stavíme na jednoduchosti. Technologicky není možné, aby přestal fungovat.



[Video - Jak funguje prodejní aplikace NFCtron](#)

Pro bezproblémové nasazení systému je důležitá **komunikace**. Za naši stranu vám se vším pomůžeme a poradíme.

Před akcí

Prvním důležitým bodem je vyplnění tabulky sortimentu. Vyplňujete ji ve webovém prohlížeči po rozkliknutí odkazu, který obdržíte v emailu. Tabulku sortimentu je nutné připravit **nejpozději 5 dní před začátkem akce**.

Na co si dát pozor během vyplňování tabulky:

1. **Řazení produktů podle jejich oblíbenosti.** Poskládejte si sortiment tak, abyste na oblíbené položky dosáhli snadněji a rychleji.
2. **Nastavte si srozumitelnou cenotvorbu.** Návštěvníci při platbách čipem nevnímají rozdíl mezi 39 Kč a 40 Kč. Doporučujeme ceny stavět podle násobků 5.

Mohu sortiment měnit i přímo během akce?

Ano. Produkty můžete přidávat a upravovat cenu i během akce.

Na akci

Na akci vyhledejte informační místo NFCtron.

1. Podpora NFCtron vám znovu ukáže, jak funguje prodejní aplikace.
2. Obdržíte potřebný HW, který si dle pokynů sami odnesete na stánek. Při předání zařízení si prosím zkontrolujte, jestli máte v aplikaci zobrazené správné produkty a ceny.

3. Můžete začít prodávat. Zařízení vydrží zhruba 6 hodin pouze na baterku, je proto vhodné mít k dispozici přístup k elektřině, pokud není s pořadatelem domluveno jinak.
4. Před odjezdem odnesete všechny HW zpět na informační místo NFCtron.

Mám přehled o tom, kolik toho prodávám?

Ano. Přímo v aplikaci si kdykoli můžete zobrazit aktuální tržbu a počet objednávek. (viz video výše)

Co se stane, pokud nějaké propůjčené zařízení rozbijí?

Rozbití zařízení řešíme vždy individuálně, podle způsobu, jakým k nehodě došlo. Zařízení máme pojištěné.

Po akci

1. Po akci obdržíte od pořadatele tabulku s prodeji produktů a rozpadnutými položkami dle sazby DPH.

Součet dle sazeb DPH:				
Sazba DPH	Základ daně	Daň	Celkem včetně DPH	
15 %	4,347.83 Kč	652.17 Kč	5,000.00 Kč	
21 %	3,037.19 Kč	637.81 Kč	3,675.00 Kč	

Rozpad tržby podle sazby DPH

2. Na základě této tabulky vystavujete fakturu, pokud není domluveno s pořadatelem jinak.
3. Od pořadatele následně obdržíte peníze.

Bojím se, že nedostanu po akci zapláceno

V tomto případě kontaktujte prosím podporu NFCtron a vše individuálně vyřešíme.



V případě jakéhokoliv dotazu se neváhejte obrátit na našeho provozního ředitele Jana Šimka.

+420 721 725 782, simek@nfctron.com